



Talousraportti

Tammi-elokuu 2024


PORI

Tulos

Ennuste
-16,7 M€

Muutettu
talousarvio
-17,3 M€

Asukasluku

+228

83 334 31.8.24

83 106 31.12.23

PORI

**TODELLA OUTO,
EHDOTTOMAN UNIIKKI.**

Henkilötyövuodet
vuoden alusta

+9,1 htv2

1 908,4 1-8/24

1899,3 1-8/23

Henkilöstömenot

+1,7 M€

100,9 M€ 1-8/24

99,2 M€ 1-8/23

Toimintakate

+6,6 %

-127,1 M€ 1-8/24

-119,3* M€ 1-8/23

*Vertailutiedosta eliminoitu
poikkeuksellisessa
aikataulussa maksetut
vuoden 23 osakekaupat.

Ennusteeseen sisältyvät riskitekijät:

- Kiinteistöverotulot kehittyneet talousarviota heikommin
- Teknisen toimialan kulukehityksen riippuvuus sääolosuhteista

Korkokulut

+0,5 M€

4,6 M€ 1-8/24

4,1 M€ 1-8/23

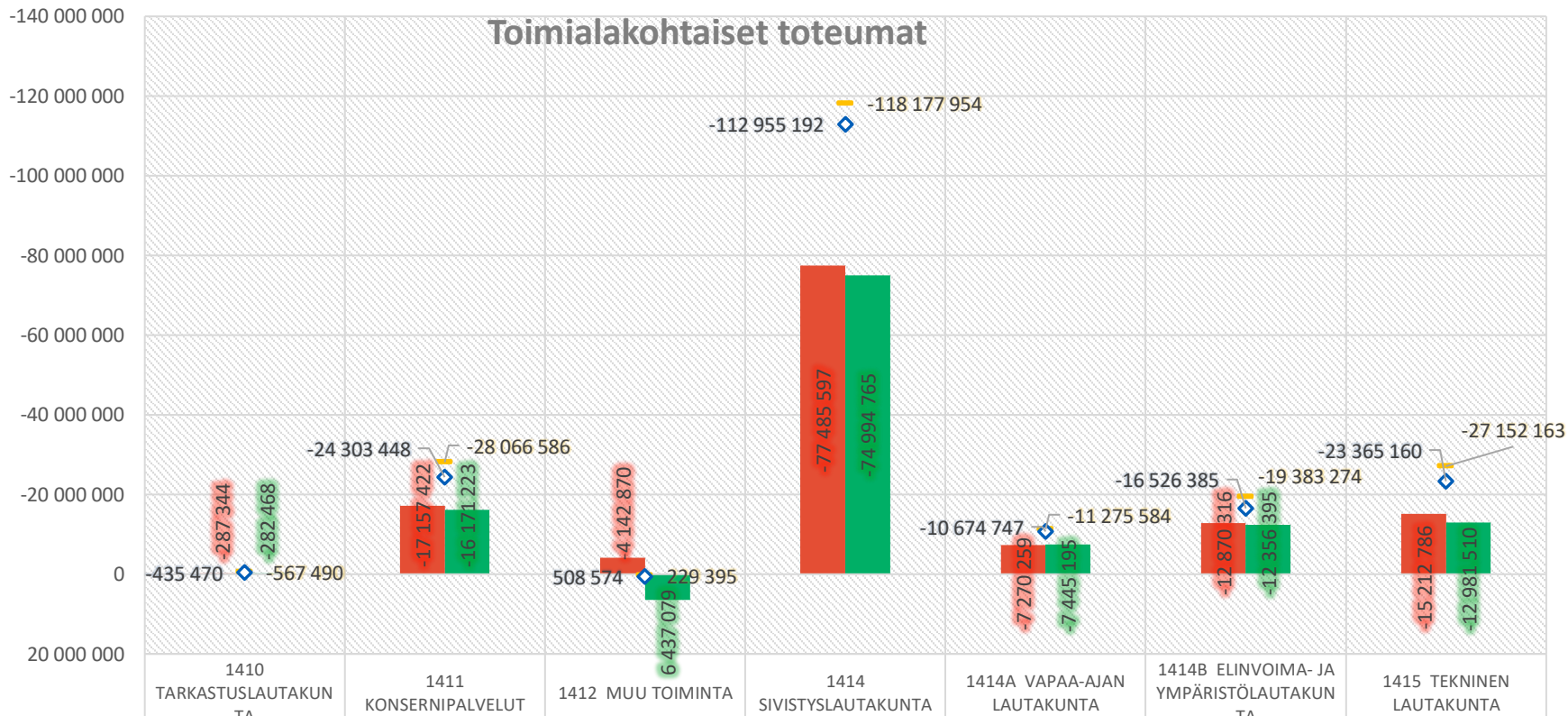
Korkosuojausten
vaikutus 3,6 M€

Arvio koko
vuodelle 4,4 M€

Tuloslaskelma, kaupunki + liikelaitokset

Tuloslaskelma	Alkuperäinen käyttösuunnitelma	KS muutokset	KS muutettu	Tammi-elokuu kumulatiivinen	KS:n toteuma	Tammi-elokuu edellinen vuosi	TP:n toteuma	Muutos ed. vuoteen	Tilin päätös edellinen vuosi
Toimintatuotot	121 430 680	-710 000	120 720 680	77 622 210	64,3 %	86 917 533	65,9 %	-10,7 %	131 869 620
Myyntituotot	75 055 732	-70 000	74 985 732	51 492 284	68,7 %	50 324 177	61,5 %	2,3 %	81 763 710
Maksutuotot	6 476 601		6 476 601	4 033 938	62,3 %	4 186 394	63,8 %	-3,6 %	6 565 744
Tuet ja avustukset	8 121 280		8 121 280	3 586 756	44,2 %	5 943 161	58,2 %	-39,6 %	10 217 487
Muut toimintatuotot	31 777 067	-640 000	31 137 067	18 509 232	59,4 %	26 463 801	79,4 %	-30,1 %	33 322 679
Valmistus omaan käyttöön	3 031 076		3 031 076	1 867 752	61,6 %	1 866 153	59,6 %	0,1 %	3 132 285
Toimintakulut	-315 725 766	-2 100 000	-317 825 766	-206 639 207	65,0 %	-200 209 198	64,0 %	3,2 %	-312 588 348
Henkilöstökulut	-154 446 963		-154 446 963	-100 917 972	65,3 %	-99 209 846	67,0 %	1,7 %	-148 007 505
Palvelujen ostot	-81 113 898	-500 000	-81 613 898	-51 183 974	62,7 %	-48 981 996	62,1 %	4,5 %	-78 825 474
Aineet, tarvikkeet ja tavarat	-47 663 558	-690 000	-48 353 558	-32 762 790	67,8 %	-31 016 351	57,9 %	5,6 %	-53 531 526
Avustukset	-13 540 554		-13 540 554	-8 855 413	65,4 %	-9 073 034	63,4 %	-2,4 %	-14 305 932
Muut toimintakulut	-18 960 794	-910 000	-19 870 794	-12 919 059	65,0 %	-11 927 971	66,6 %	8,3 %	-17 917 910
Toimintakate	-191 264 011	-2 810 000	-194 074 011	-127 149 245	65,5 %	-111 425 512	62,7 %	14,1 %	-177 586 442
Verotulot	193 838 325	144 274	193 982 599	127 754 800	65,9 %	143 425 401	71,5 %	-10,9 %	200 702 531
Valtionosuudet	12 737 057	849 076	13 586 133	9 089 024	66,9 %	16 241 368	66,1 %	-44,0 %	24 575 447
Rahoitustuotot ja -kulut	-2 278 476	1 400 000	-878 476	-37 737	4,3 %	429 891	-27,1 %	-108,8 %	-1 584 887
Korkotuotot	6 681 640		6 681 640	2 891 150	43,3 %	3 210 954	56,4 %	-10,0 %	5 694 641
Muut rahoitustuotot	5 159 318	1 400 000	6 559 318	5 215 531	79,5 %	4 232 875	70,4 %	23,2 %	6 013 108
Korkokulut	-9 859 000		-9 859 000	-4 633 603	47,0 %	-4 131 503	46,4 %	12,2 %	-8 903 083
Muut rahoituskulut	-4 260 434		-4 260 434	-3 510 815	82,4 %	-2 882 435	65,7 %	21,8 %	-4 389 554
Vuosikate	13 032 895	-416 650	12 616 245	9 656 843	76,5 %	48 671 148	105,6 %	-80,2 %	46 106 649
Poistot ja arvonalentumiset	-29 955 000		-29 955 000	-20 149 038	67,3 %	-19 173 310	60,7 %	5,1 %	-31 610 305
Tilikauden tulos	-16 922 104	-416 650	-17 338 754	-10 492 195	60,5 %	29 497 838	203,5 %	-135,6 %	14 496 344
Poistoeron lisäys (-) tai vähennys (+)	33 333		33 333	22 222	66,7 %	22 222	66,7 %	0,0 %	33 333
Rahastojen lisäys (-) tai vähennys (+)	0		0	0		0	0,0 %	0,0 %	168 099
Tilikauden ylijäämä (alijäämä)	-16 888 771	-416 650	-17 305 421	-10 469 973	60,5 %	29 520 060	200,8 %	-135,5 %	14 697 777

Toimialakohtaiset toteumat

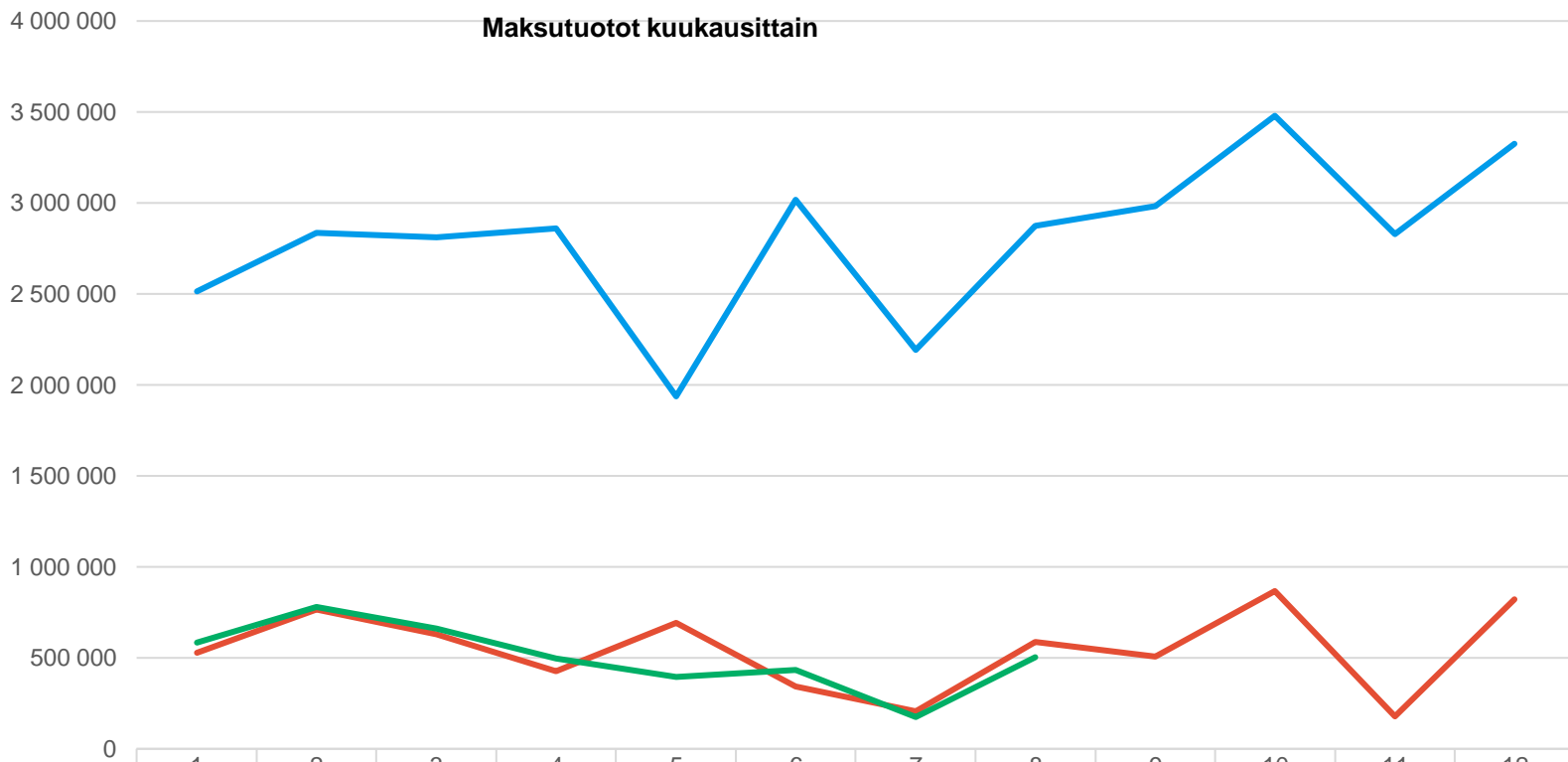


Toteuma	-287 344	-17 157 422	-4 142 870	-77 485 597	-7 270 259	-12 870 316	-15 212 786
Edellinen vuosi_kum	-282 468	-16 171 223	6 437 079	-74 994 765	-7 445 195	-12 356 395	-12 981 510
MKS koko vuosi	-567 490	-28 066 586	229 395	-118 177 954	-11 275 584	-19 383 274	-27 152 163
TP_ed vuosi	-435 470	-24 303 448	508 574	-112 955 192	-10 674 747	-16 526 385	-23 365 160
Tot_kum vs_ed vuosi kum (%)	1,73%	6,10%	-164,36%	3,32%	-2,35%	4,16%	17,19%
Tot.-% MKS	50,63%	61,13%	-1806,00%	65,57%	64,48%	66,40%	56,03%
Tot.-% TP_ed vuosi	64,87%	66,54%	1265,71%	66,39%	69,75%	74,77%	55,56%

Liikelaitosten toteumat

Riviotokit	Alkup. KS koko vuosi	MKS koko vuosi	Toteuma_kum	Tot.-%MKS	Edellinen vuosi_kum	Tot.-%TP_ed vuosi	Tot_kum_vs_ed vuosi_kum (€)	TP_ed vuosi
14180 Porin Palveluliikelaitos								
Liikevaihto	18 329 032	18 329 032	12 013 988	65,55%	11 341 581	64,26%	672 407	17 649 267
Liiketoiminnan muut tuotot	220 700	220 700	131 680	59,66%	125 561	40,63%	6 119	308 051
Materiaalit ja palvelut	-5 505 203	-5 505 203	-3 201 810	58,16%	-2 956 736	60,76%	-245 075	-4 866 366
Aineet, tarvikkeet ja tavarat	-4 150 817	-4 150 817	-2 357 896	56,81%	-2 160 608	58,77%	-197 288	-3 676 176
Ostot tilikauden aikana	-4 150 817	-4 150 817	-2 357 896	56,81%	-2 160 608	59,25%	-197 288	-3 646 723
Varastojen lisäys (+) tai vähennys (-)								-29 453
Palvelujen ostot	-1 354 386	-1 354 386	-843 915	62,31%	-796 128	66,89%	-47 786	-1 190 190
Henkilöstökulut	-11 617 708	-11 617 708	-7 528 372	64,80%	-7 841 168	69,65%	312 796	-11 258 083
Palkat ja palkkiot	-9 144 537	-9 144 537	-6 081 083	66,50%	-6 134 917	69,64%	53 833	-8 810 036
Henkilösivukulut	-2 473 171	-2 473 171	-1 447 289	58,52%	-1 706 251	69,70%	258 962	-2 448 047
Eläkekulut	-2 187 926	-2 187 926	-1 262 241	57,69%	-1 441 758	68,65%	179 516	-2 100 083
Muut henkilösivukulut	-285 245	-285 245	-185 048	64,87%	-264 494	76,01%	79 446	-347 964
Poistot ja arvonalentumiset	-387 000	-387 000	-390 444	100,89%	-380 297	66,21%	-10 147	-574 359
Suunnitelman mukaiset poistot	-387 000	-387 000	-390 444	100,89%	-380 297	66,21%	-10 147	-574 359
Liiketoiminnan muut kulut	-233 563	-233 563	-122 372	52,39%	-89 810	41,13%	-32 563	-218 362
Liikelyljäämä (-) (alijäämä)	806 258	806 258	902 669	111,96%	199 131	19,13%	703 538	1 041 148
Rahoitustuotot ja -kulut	-441 180	-441 180	-293 945	66,63%	-294 106	66,67%	162	-441 144
Muut rahoitustuotot			175		14	37,82%	162	36
Korvaus peruspääomasta	-441 180	-441 180	-294 120	66,67%	-294 120	66,67%	0	-441 180
Ylijäämä (alijäämä) ennen satunnaisia eriä	365 078	365 078	608 724	166,74%	-94 975	-15,83%	703 699	600 004
Ylijäämä (alijäämä) ennen varauksia	365 078	365 078	608 724	166,74%	-94 975	-15,83%	703 699	600 004
Tilikauden ylijäämä (alijäämä)	365 078	365 078	608 724	166,74%	-94 975	-15,83%	703 699	600 004
14181 Porin vesi								
Liikevaihto	21 482 670	21 482 670	14 030 270	65,31%	13 646 814	65,72%	383 456	20 763 606
Valmistus omaan käyttöön	100 000	100 000	69 690	69,69%	66 026	69,93%	3 665	94 420
Liiketoiminnan muut tuotot	152 333	152 333	121 362	79,67%	134 329	66,16%	-12 966	203 044
Tuet ja avustukset kunnalta/kuntayhtymältä								18 200
Materiaalit ja palvelut	-7 558 007	-7 558 007	-4 942 761	65,40%	-4 678 984	63,36%	-263 777	-7 384 833
Aineet, tarvikkeet ja tavarat	-3 106 738	-3 106 738	-2 122 466	68,32%	-1 926 411	62,01%	-196 055	-3 106 674
Ostot tilikauden aikana	-3 106 738	-3 106 738	-2 122 466	68,32%	-1 926 411	63,09%	-196 055	-3 053 488
Varastojen lisäys (+) tai vähennys (-)								-53 187
Palvelujen ostot	-4 451 269	-4 451 269	-2 820 295	63,36%	-2 752 573	64,34%	-67 722	-4 278 159
Henkilöstökulut	-3 759 432	-3 759 432	-2 411 077	64,13%	-2 480 998	69,00%	69 921	-3 702 729
Palkat ja palkkiot	-3 028 855	-3 028 855	-1 948 341	64,33%	-1 976 119	66,84%	27 778	-2 956 351
Henkilösivukulut	-730 576	-730 576	-462 736	63,34%	-504 878	67,64%	42 143	-746 378
Eläkekulut	-636 898	-636 898	-405 754	63,71%	-419 171	68,02%	13 418	-616 271
Muut henkilösivukulut	-93 678	-93 678	-56 982	60,83%	-85 707	65,87%	28 725	-130 107
Poistot ja arvonalentumiset	-4 757 429	-4 757 429	-3 109 095	65,35%	-3 035 347	66,83%	-73 748	-4 541 941
Suunnitelman mukaiset poistot	-4 757 429	-4 757 429	-3 109 095	65,35%	-3 035 347	66,83%	-73 748	-4 541 941
Liiketoiminnan muut kulut	-1 291 176	-1 291 176	-883 243	68,41%	-897 657	62,26%	14 414	-1 441 839
Liikelyljäämä (-) (alijäämä)	4 368 959	4 368 959	2 875 146	65,81%	2 754 182	68,72%	120 964	4 007 927
Rahoitustuotot ja -kulut	-2 652 254	-2 652 254	-1 750 506	66,00%	-1 761 321	66,73%	10 815	-2 639 450
Muut rahoitustuotot			17 794		6 858	52,61%	10 936	13 036
Korvaus peruspääomasta	-2 652 254	-2 652 254	-1 768 169	66,67%	-1 768 000	66,67%	-169	-2 652 000
Muut rahoituskulut			-131		-179	36,82%	48	-486
Ylijäämä (alijäämä) ennen satunnaisia eriä	1 716 705	1 716 705	1 124 640	65,51%	992 861	72,55%	131 779	1 368 477
Ylijäämä (alijäämä) ennen varauksia	1 716 705	1 716 705	1 124 640	65,51%	992 861	72,55%	131 779	1 368 477
Poistoeron lisäys (-) tai vähennys (+)	33 333	33 333	22 222	66,67%	22 222	66,67%	0	33 333
Tilikauden ylijäämä (alijäämä)	1 750 038	1 750 038	1 146 862	65,53%	1 015 083	72,41%	131 779	1 401 810

Maksutuotot kuukausittain

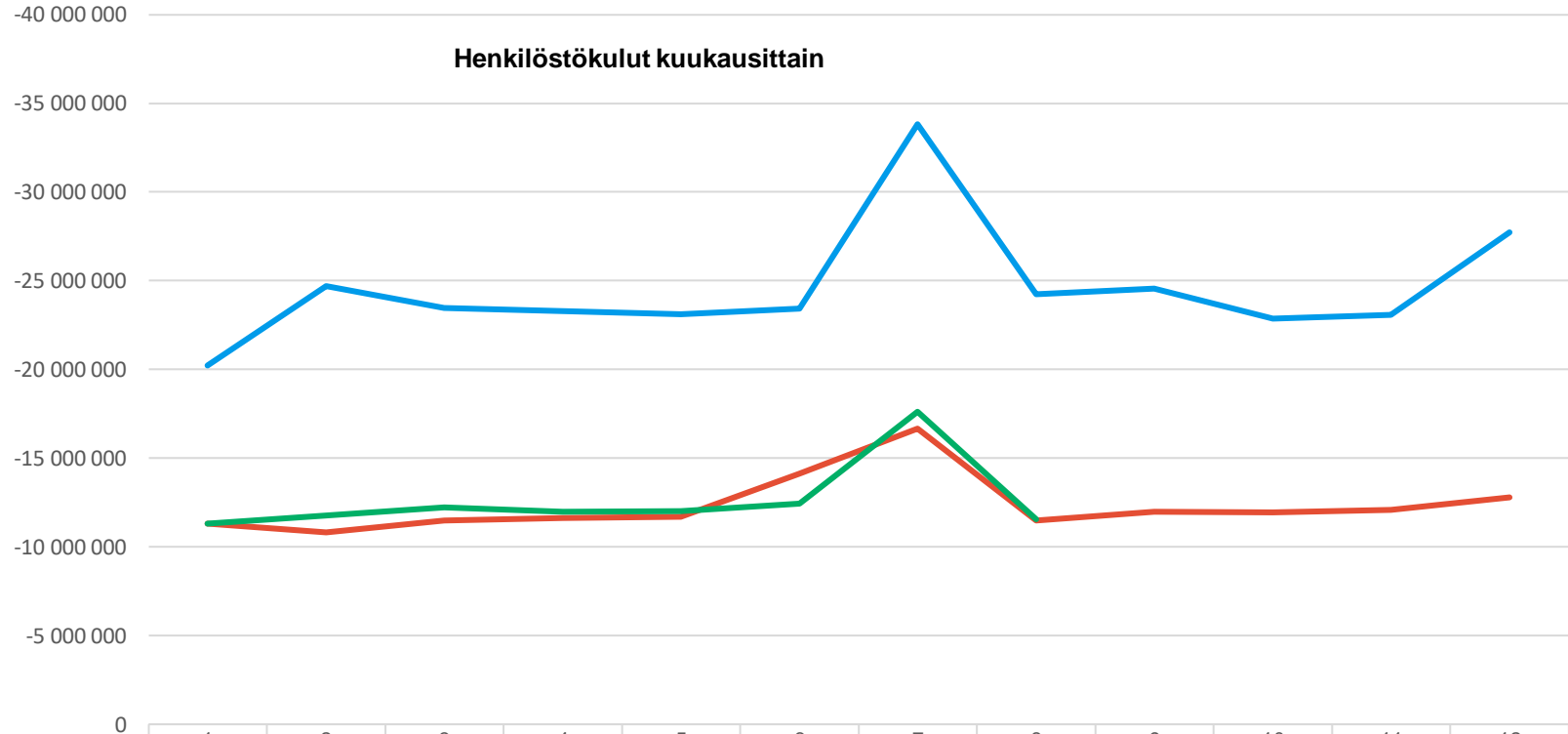


	1	2	3	4	5	6	7	8	9	10	11	12
2022 - Maksutuotot	2 514 472	2 837 101	2 811 272	2 861 089	1 939 416	3 019 816	2 194 306	2 875 106	2 984 557	3 479 546	2 830 362	3 325 787
2023 - Maksutuotot	530 405	766 556	630 774	428 802	692 380	343 821	206 717	586 940	507 808	868 503	179 038	824 001
2024 - Maksutuotot	583 566	779 232	661 181	496 489	397 004	435 680	174 634	506 152				



Maksutuotot eivät ole olennaisesti muuttuneet edellisestä tilikaudesta.

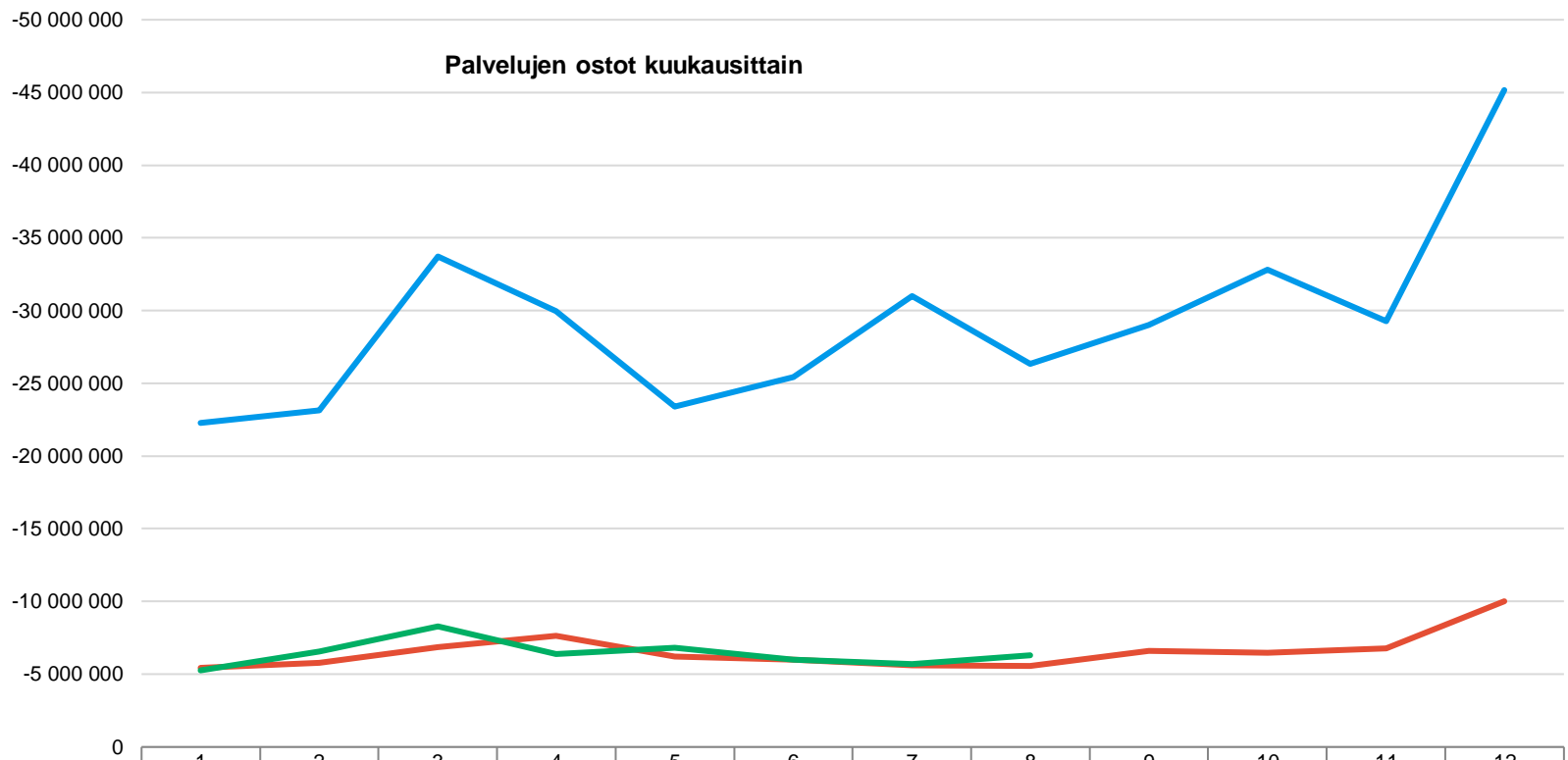
Henkilöstökulut kuukausittain



	1	2	3	4	5	6	7	8	9	10	11	12
2022 - Henkilöstökulut	-20 240 404	-24 693 733	-23 452 766	-23 295 445	-23 105 842	-23 436 694	-33 817 179	-24 238 405	-24 540 746	-22 873 705	-23 060 626	-27 716 061
2023 - Henkilöstökulut	-11 322 753	-10 816 943	-11 492 508	-11 616 146	-11 696 282	-14 122 871	-16 661 701	-11 480 641	-11 964 215	-11 955 504	-12 082 096	-12 795 844
2024 - Henkilöstökulut	-11 295 576	-11 773 830	-12 234 185	-11 996 011	-12 028 953	-12 435 218	-17 607 879	-11 546 318				



Henkilöstömenot ovat kasvaneet palkkakulujen kasvun myötä.



	1	2	3	4	5	6	7	8	9	10	11	12
2022 - Palvelujen ostot	-22 264 649	-23 146 744	-33 738 162	-29 966 014	-23 383 991	-25 434 845	-31 019 144	-26 351 593	-29 024 568	-32 799 772	-29 284 550	-45 194 592
2023 - Palvelujen ostot	-5 421 049	-5 783 202	-6 846 398	-7 622 970	-6 186 865	-5 992 109	-5 580 623	-5 548 780	-6 611 197	-6 474 151	-6 774 615	-9 983 515
2024 - Palvelujen ostot	-5 231 196	-6 536 735	-8 292 924	-6 384 959	-6 806 813	-5 972 140	-5 687 397	-6 271 809				



Palvelujen ostot ovat toteutuneet edellisen tilikauden tasolla.

-14 000 000

-12 000 000

-10 000 000

-8 000 000

-6 000 000

-4 000 000

-2 000 000

0

2 000 000

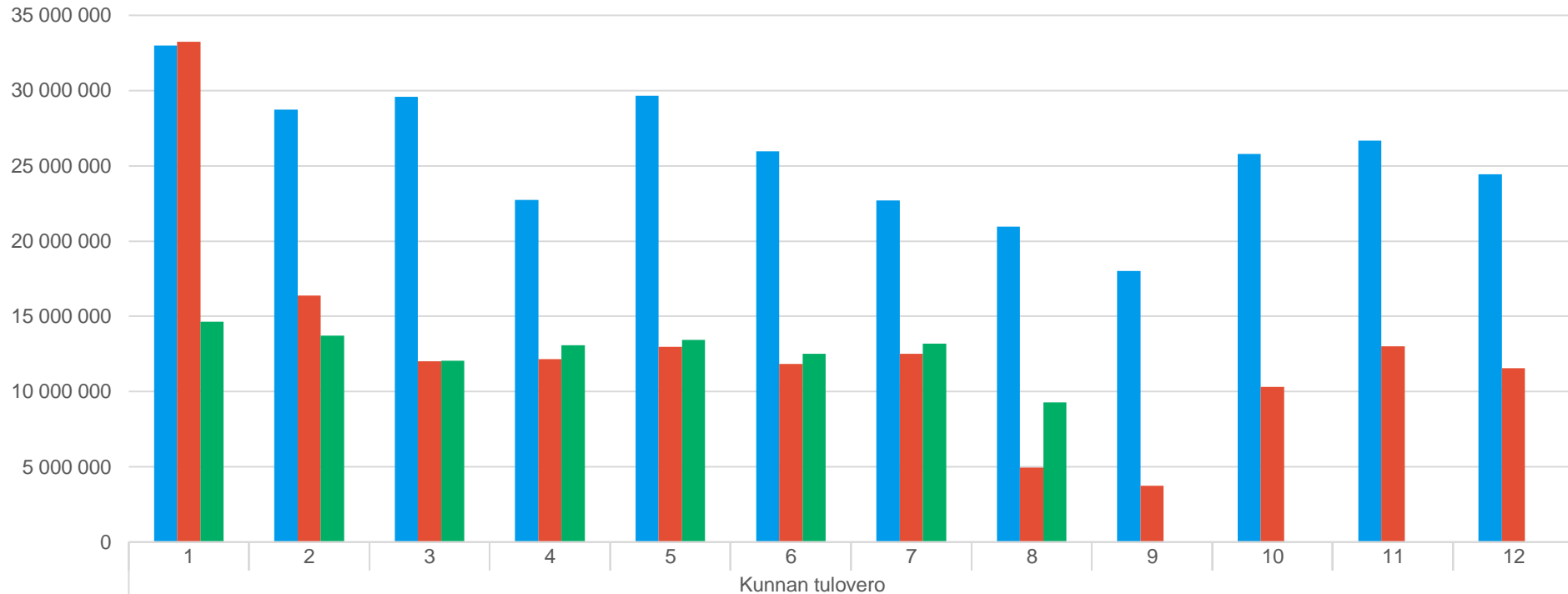
Aineet, tarvikkeet ja tavarat kuukausittain

	1	2	3	4	5	6	7	8	9	10	11	12
2022 - Aineet, tarvikkeet ja tavarat	-5 535 640	-5 578 572	-5 509 485	-2 749 217	-7 032 253	-2 868 111	-6 066 302	-5 290 866	-5 576 901	-4 993 120	-3 308 631	-11 448 159
2023 - Aineet, tarvikkeet ja tavarat	-1 790 973	586 558	-13 091 726	-2 308 967	-4 294 280	-5 387 618	-543 532	-4 185 810	-5 600 234	-4 856 436	-5 041 423	-7 017 082
2024 - Aineet, tarvikkeet ja tavarat	-5 094 315	-5 684 802	-5 054 609	-4 583 566	-4 489 515	-3 092 698	-1 023 850	-3 739 436				



Edellisen tilikauden piikki kuluissa johtuu virheellisesti kirjatuista energian välityksen eristä, jotka on korjattu maaliskuun 2023 kirjanpitoon. Muutoin erässä ei ole tapahtunut merkittäviä muutoksia.

Kunnallisverotulokertymä kuukausittain

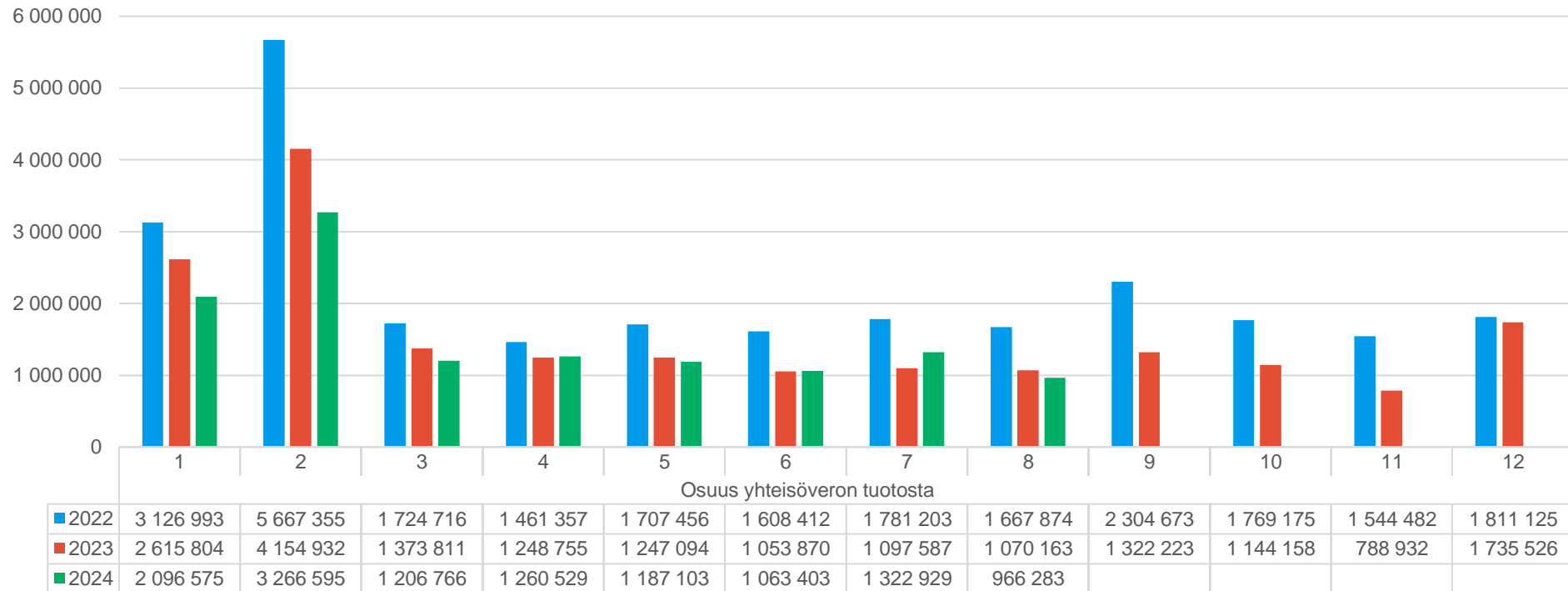


	Kunnan tulovero											
2022	32 996 867	28 726 695	29 570 182	22 723 734	29 667 201	25 967 443	22 682 182	20 952 521	18 025 651	25 802 946	26 677 976	24 424 554
2023	33 257 792	16 369 808	12 025 930	12 159 431	12 992 688	11 835 050	12 508 533	4 961 774	3 744 794	10 323 803	13 004 458	11 564 044
2024	14 632 055	13 713 491	12 039 643	13 075 814	13 447 623	12 523 375	13 174 308	9 296 027				



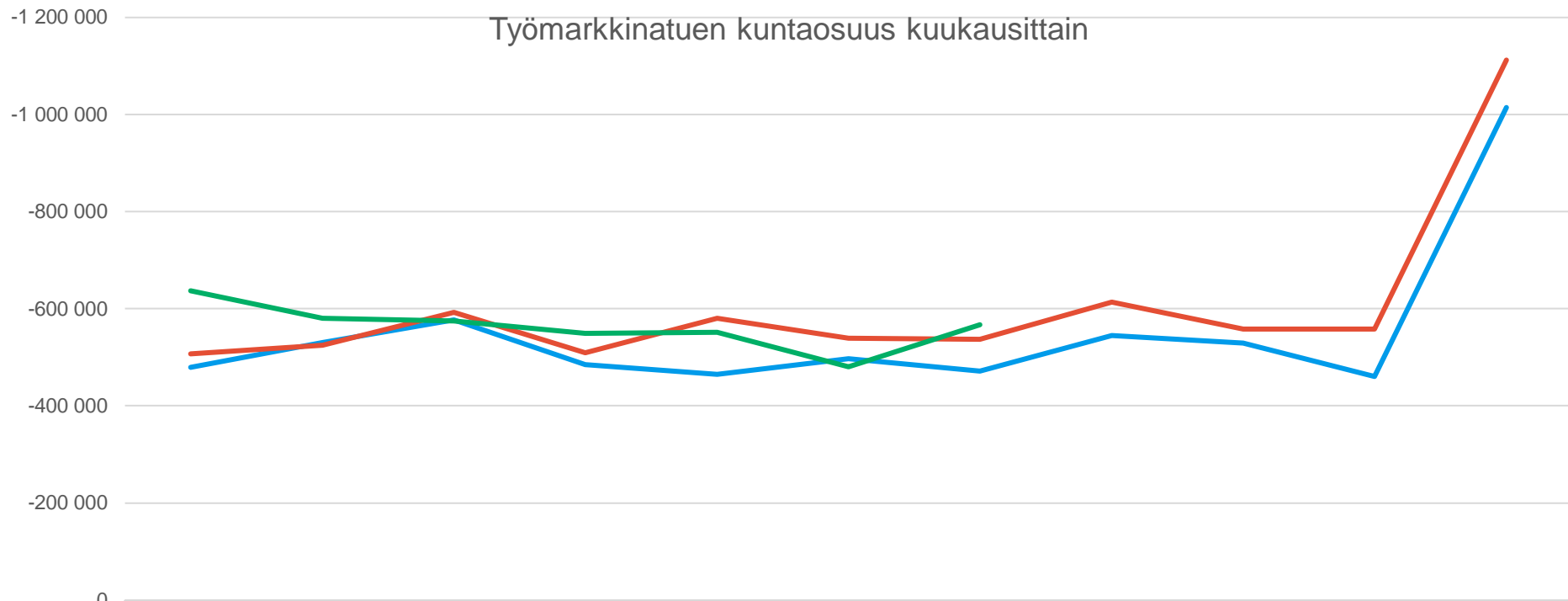
Alkuvuonna tilitykset jäivät vuodesta 2023, koska silloin saatiin tilityksiä vanhan järjestelmän perusteella. Huhtikuusta lähtien kunnallisverotulojen tilitykset ovat ylittäneet viime vuoden tilitykset.

Yhteisövero-osuuden kertymä kuukausittain



Yhteisöverot eivät olleet alkuvuonna viime vuoden tasolla johtuen vanhan järjestelmän tilityksistä.

Työmarkkinatuen kuntaosuus kuukausittain

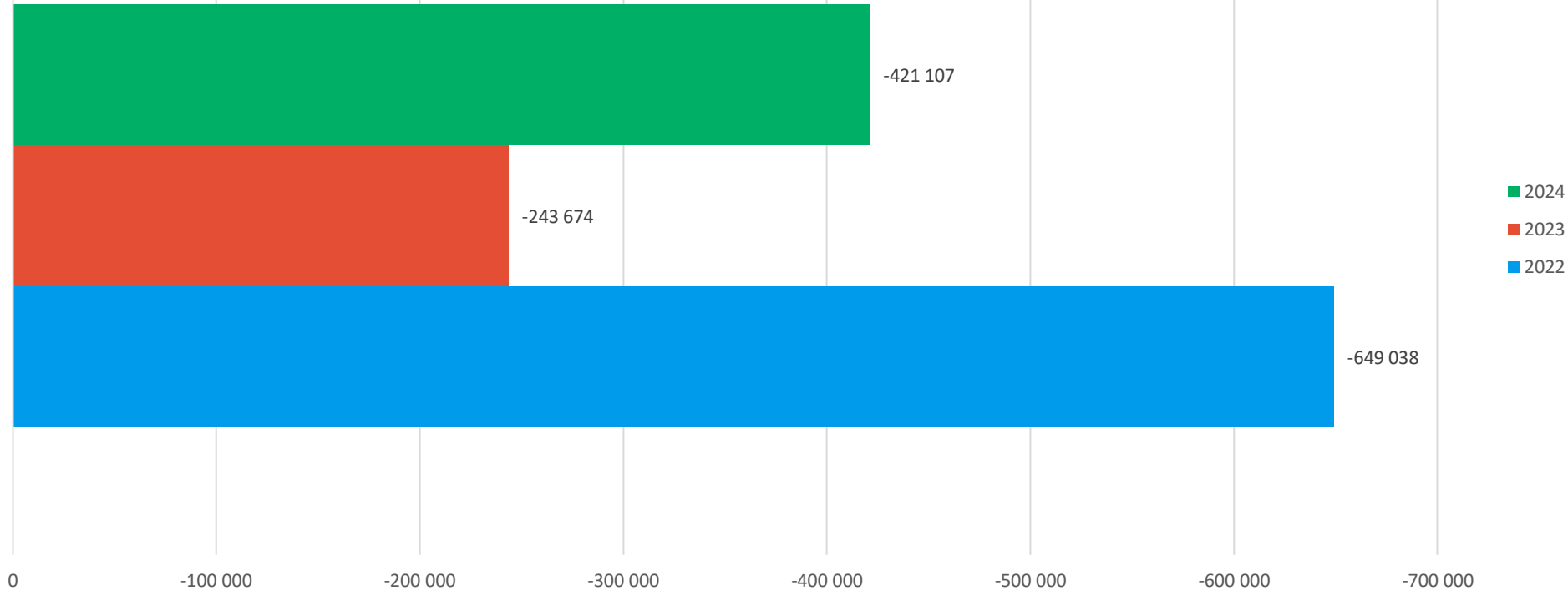


	2	3	4	5	6	7	8	9	10	11	12
474001 Työmarkkinatuen kuntaosuus											
2022	-478 955	-530 160	-577 302	-484 995	-465 390	-496 616	-471 480	-544 762	-529 586	-460 185	-1 014 325
2023	-507 328	-524 822	-592 277	-509 514	-580 837	-539 385	-536 829	-613 416	-558 539	-557 745	-1 112 606
2024	-637 218	-579 811	-574 322	-549 135	-551 754	-480 276	-566 747				



Kelan laskutusaikataulun ja kaupungin raportointiaikataulun seurauksena työmarkkinatuen kuntaosuus näkyy kirjanpidossa kuukauden viiveellä. Tämän vuoksi tammikuulle ei tule kirjausta ja joulukuuhun kirjataan tilinpäätösjaksotuksena marras- sekä joulukuun kuntaosuus.

ePassin käyttö kumulatiivisesti vuoden alusta



Viime vuoteen verrattuna ePassin käyttö on ollut aktiivisempaa.

Investoinnit

Riviotsikot	Alkup. KS koko vuosi	MKS koko vuosi	Toteuma_kum	Jäljellä MKS
14190 Kaupunki investoinnit				
141900 Tietokoneohjelmistot	-370 000	-370 000	-7 854	-362 146
1419015 Muut pitkävaikutteiset menot				
141901510 Konsernipalvelut				
1419015100_0002 Penttiläntien jätevesiosuuskunnan avustaminen	-300 000	-300 000		-300 000
1419015100_0003 Kaupunginhallituksen käyttöön	-1 200 000	-1 070 000		-1 070 000
141903 Rakennukset				
141903540 Sivistystoimialan rakennukset				
1419035400_0004 Ahlaisten monitoimitalo	-2 000 000	-2 000 000	-1 085 948	-914 052
1419035400_0005 Itä-Porin uusi päiväkot	-4 000 000	-3 500 000	-525 233	-2 974 767
1419035400_0007 Pohjois-Porin monitoimitalo, vaihe 2	-4 600 000	-4 600 000	-2 574 476	-2 025 524
1419035400_0009 Kyläsaaren uusi päiväkot	-150 000	-150 000		-150 000
141903560 Pelastuslaitoksen rakennukset			-61 191	61 191
141903580 Elinvoima ja ympäristöalan rakennukset				
1419035800_0002 Yyterin inforakennus	-2 000 000	-2 000 000	-1 778 490	-221 510
1419037 Talonrakennus korjausinvestointi				
141903710 Konsernipalvelujen rakennukset			-75 633	75 633
141903730 Perusturvan ja pelastuslaitoksen rakennukset	-600 000	-600 000	-233 611	-366 389
141903740 Sivistystoimialan rakennukset	-7 150 000	-7 150 000	-7 267 152	117 152
141903750 Teknisen toimialan rakennukset	-2 200 000	-2 330 000	-384 017	-1 945 983
141904 Kiinteät rakenteet ja laitteet				
141904100 Pää- ja kokoojakadut	-1 370 000	-1 370 000	-682 069	-687 931
141904101 Pää- ja kokoojakadut			-129 766	129 766
141904200 As. ja teoll. Alueiden kadut	-1 693 000	-1 693 000	-967 673	-725 327
141904300 Liikennejärjestelyt	-310 000	-310 000	-141 436	-168 564
141904400 Kevyen liikenteen väylät	-300 000	-300 000	-88 758	-211 242
141904500 Katujen perusparantaminen	-2 755 000	-2 755 000	-2 171 085	-583 915
141904600 Joukkoliikenne	-70 000	-70 000	-34 347	-35 653
141904700 Siltojen perusparannus	-940 000	-940 000	-553 187	-386 813
141904800 Puistot ja leikkipaikat	-700 000	-700 000	-383 655	-316 345
141904900 Muu toiminta ja erillishankkeet	-3 817 000	-3 817 000	-3 138 283	-678 717



Investoinnit

Riviotsikot	Alkup. KS koko vuosi	MKS koko vuosi	Toteuma_kum	Jäljellä MKS
[-] 141906 Koneet ja kalusto				
[-] 14190610 Kuljetusvälineet				
+ 141906100 Ajoneuvojen hankinta	-1 150 000	-2 286 332	-390 934	-1 895 399
[-] 14190630 Tietokonelaitteet				
+ 141906301 ICT-investoinnit	-900 000	-900 000	-221 451	-678 549
[-] 14190670 Muut koneet ja kalusto				
+ 141906703 Sivistystoimiala	-1 265 000	-1 265 000	-824 963	-440 037
+ 141906704 Elinvoima ja ympäristöala	-480 000	-480 000	-185 509	-294 491
+ 141906705 Tekninen	-1 042 000	-1 042 000	-1 399 344	357 344
+ 141906707 Vapaa-ajan lautakunnan investoinnit	-30 000	-30 000		-30 000
[-] 141990 Investoinnit				
[-] 1419000 Investoinnit, ilman liikelaitosta				
[-] 141900000 Investoinnit, ilman liikelaitosta				
1419000101 Maa-alueiden uushankinta	-1 500 000	-1 500 000	-207 045	-1 292 955
1419000102 Maa-alueiden myynti	600 000	600 000	51 316	548 684
1419000103 Maa-alueiden parannusinvestoinnit	-200 000	-200 000	-17 411	-182 589
1419000201 Osakkeiden osto	-1 872 000	-1 872 000	0	-1 872 000
1419000202 Osakkeiden myynti			587 702	-587 702

